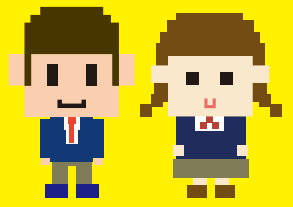


高校生限定



バックステージツアー ライブ会場見学ツアー

ESP学園では、普段は見ることのできないイベントの舞台裏をのぞくことができる
高校生限定の“バックステージツアー”や“ライブ会場見学ツアー”を毎年開催!!
在校生・卒業生が多く活躍する“生の現場”を見ることは、
将来エンタテインメント業界を希望する方にとって、とても貴重な体験となります!



バックステージツアー レポート



受付でバックステージツアーの
限定PASSをGET!



オリエンテーション後、
いよいよツアーが
STARTしました!

ワクワクするね!

トラックステージ



野外にも特設ステージが!実はこのステージ、
ESP学園のトラックステージなんです!

トラックが
ステージに变身!

物販スペース



ロビーでは物販スペースの準備も
着々と進んでいます!

展示スペース



エントランスの先に設置された
ESP学園ブースでは、学生が製作した
アーティストコラボギターを見学。

搬入口



そのまま外をぐるっと回って裏の
搬入口へ、ライブで使用される機材
などはこから搬入されていきます!

楽屋口



この先には出演アーティストたちが
スタンバイしています。
みんな説明を聞きながらドキドキ!

メインステージ



いよいよメインステージへ!
リハーサルではスタッフと
出演アーティストがみんなで音や
照明などを急入りにチェック!

在校生スタッフも
いたるところで作業に
加わっていたよ!

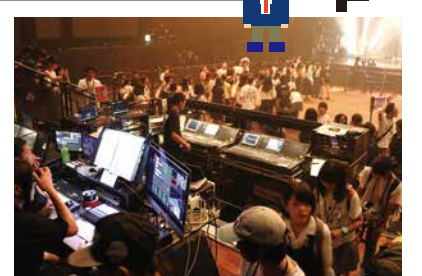


ホール内を見て回ります!
本番直前のステージに登ったり、
音響や照明のオペレートブースを間近で見学!

音響・照明やマネージャーなどの
スタッフはもちろん、ステージ上で
パフォーマンスするアーティスト志望の
方にとっても、貴重な体験になったこと
間違いなし☆



バックステージツアーは終了/
ステージの裏側を見たあとの本番は
いつもと違って見えた!



こちらは音響や照明のオペレートブース!
みんな機材に興味津々です!



ステージ上には各アーティストの立ち位置が記されていて、
みんなも同じ位置に立って客席を眺めてみました!



SUMMER SONIC 2017 バックステージツアーレポート



シニズオクト Presents 気志團万博2017 〜長瀬巧太郎伝承者マシマシロックンロールチョモランマ〜 Supported by イオン銀行

ライブ会場見学ツアー レポート



あいにくの雨だったけど
楽しいツアーでした★

出演者のサイン入り
ギターを発見!!

楽器技術科もコラボ/
気志團万博ギターを
製作しました!

そのほかバックステージツアーを開催したイベント いのちの夏祭り 2017 / TEENS ROCK IN HITACHINAKA 2017

