

AO  
エントリー  
資格対象

無料体験宿泊で

# OPEN CAMPUSに参加しよう!

毎月開催しているオープンキャンパスは、学校の授業や雰囲気を知ることができるイベントです!  
参加者はAOエントリーの資格も得られます。

OPEN CAMPUS  
ESP

## お申し込みの流れ

### 1 予約

WEB、電話、メール、LINEでオープンキャンパスの予約の際に「体験宿泊希望」とお伝えください。  
また学生寮か学生マンションかご希望があればお伝えください。

### 2 予約確認

部屋の空き状況を確認して、共立メンテナンス・UniLifeから、宿泊の流れ等の連絡が入ります。

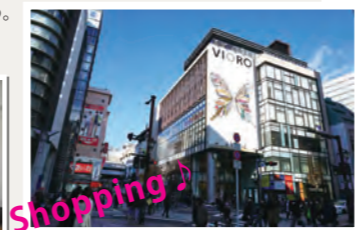
## オープンキャンパスと宿泊体験を楽しもう!

DAY 1

オープンキャンパス前日のお昼は福岡市内を観光。  
ショッピングをしたり、観光をしたり、気になるお店に行ったり…福岡をたっぷり満喫しよう。

Sightseeing!

学校のこと、  
住まいのことを  
しっかり確認しよう!



Shopping!

夜は無料体験宿泊。  
設備やセキュリティなどの住環境、  
通学の利便性や立地条件をしっかりと  
チェックして一人暮らしの  
イメージをつかもう!



DAY 2

オープンキャンパスに参加。オープンキャンパスはESP学園の魅力を  
100%体験できるプログラムが満載♪心にビビッと響くものを発見しよう!

毎月開催!

## オープンキャンパス開催日程

2024年				2025年								
4月 April	5月 May	6月 June	7月 July	8月 August	9月 September	10月 October	11月 November	12月 December	1月 January	2月 February	3月 March	
7 SUN	12 SUN	9 SUN	7 28 SUN SUN	3 10 21 SAT SAT WED	8 SUN	20 SUN	17 SUN	15 SUN	26 SUN	16 SUN	9 SUN	
21 SUN	26 SUN	23 SUN	21 SUN	4 11 25 SUN SUN SUN	22 SUN						30 SUN	
		30 SUN	27 SAT	7 18 WED SUN								

学校法人イーエスピー学園

専門学校 **ESPエンタテインメント福岡**

〒810-0073 福岡県福岡市中央区舞鶴3-1-6 (地下鉄空港線赤坂駅から徒歩3分)

TEL: 092-406-5677 / FAX: 092-406-5666

☎ 0120-37-6090

<https://www.esp.ac.jp/fukuoka/>



↓ 宿泊体験のみを希望の方はこちらへお問い合わせください ↓

UniLife  
福岡西新店

株式会社 ジェイ・エス・ピー・ネットワーク

☎ 0120-945-701

〒814-0002 福岡市早良区西新4-9-35 真栄ビル3F  
TEL.092-847-9488

<http://unilife.co.jp/>



よい朝のために。

KYORITSU  
HOTELS & DORMITORIES

株式会社 共立メンテナンス

☎ 0120-88-4921

【九州支社】〒812-0011 福岡市博多区博多駅前3-26-29  
TEL.092-474-0771

<http://www.dormy-kyusyu.com/>



FUKUOKA

# ROOM GUIDE

## 学生マンション & 学生寮

ひとり暮らし  
応援BOOK



一人暮らし+セキュリティのいいところ!  
学生マンション

一人暮らし+食事付きで親子で安心!  
学生寮

学校法人イーエスピー学園  
専門学校 ESPエンタテインメント福岡

# FUKUOKA TOWN MAP

ようこそ! 夢が集い、結ばれるビッグ・シティへ。  
九州の経済・文化の中心地であると共に、アジアにも開かれた国際都市、福岡。  
多くのアーティストたちが、この街をステップに未来へ羽ばたいています。



**エリア 1 博多エリア**

巨大な博多駅と周辺にオフィスビルが建ち並び、ショッピングに生活に便利なエリア

**エリア 2 天神・平尾・薬院エリア**

福岡市の中心に位置し、九州のファッションとショッピングの中心エリア

**エリア 3 大濠公園エリア**

住みたい街ランキングに毎年上位ランキングする文化、芸術、憩いが融合するエリア

**エリア 4 西新エリア**

西部地区で最も発展している商業地区。学校が多く集まる文教エリアとしても人気

**エリア 5 姪浜・室見エリア**

海や川が近くベッドタウンとして人気のエリア。住宅、学校、文化施設などが充実

## エリア紹介

## ROOM GUIDE INDEX 2022

- 01 学校周辺MAP
- 02 学生寮×学生マンション比較
- 学生マンション**
- 03 学生マンションのポイント
- ~06 おすすめ学生マンションの案内

- 学生寮**
- 07 学生寮のポイント
- ~10 おすすめ学生寮の案内
- 11 無料宿泊体験  
オープンキャンパスに行こう!

## 学生寮派

私は寮派!



- 食事付きのラクラク生活
- 毎日おふくろの味の献立で元気&健康
- プライベート保護の完全個室
- 家具家電完備
- 寮長・寮母さんがいるので安心・安全
- 分割支払いOK!!

## 学生マンション派

断然、マンション!



- お好みで選べる多彩な物件!
- 家賃&共益費の月払いができる!
- 毎日の食事は気ままに、自由に!
- 自炊もお好み次第
- オートロック物件を選べば安心・快適
- 万全のセキュリティ。24時間サポート物件も
- 家具・家電付きのデザインルーム多数

# 比較 Q&A

DORMITORY		MANSSION	
<b>A</b> 申込開始時期→いつでも可	<b>Q</b> いつから申込できる?	申込開始時期→いつでも可	<b>A</b>
有 月~土 朝 6時半~ 8時半 夕 18時半~22時半	<b>Q</b> 食事はついてる?	物件によっては有 月~金 朝 7時~10時 夕 18時半~22時	<b>A</b>
なし	<b>Q</b> 門限はある?	なし	<b>A</b>
同性であれば、 訪問&宿泊可能	<b>Q</b> 友人を呼んでもいい?	呼ぶのは可能 家族のみ宿泊も可能	<b>A</b>
入居可	<b>Q</b> 卒業したら住めない?	原則、卒業と同時に退去 卒業後に大学など、他の学校に通う 場合はそのまま入居も可能	<b>A</b>

## ひとり暮らしにかかる費用を比較

初めにかかる費用	学生寮	学生マンション
	ドーミー天神南の場合	S-FORT室見の場合
保証金/敷金	50,000円	0円
入館費/礼金	1年契約の場合120,000円	0円
年間管理費	220,000円	60,000円
仲介手数料	0円	家賃1カ月で算出 39,050円
その他	0円	鍵交換・保険・保証会社など 129,000円
家具・家電	0円	0円
<b>合計</b>	<b>390,000円</b>	<b>228,050円</b>

月々かかる費用	学生寮	学生マンション
	ドーミー天神南の場合	S-FORT室見の場合
館費/家賃	食事別 57,100円	1Kタイプの場合 35,500円
管理費/設備維持費	0円	6,000円
光熱費 電気・ガス・水道	電気・水道 11,000円	12,000円
食費	昼食・休日の食費 20,000円	25,000円
その他 交際費・交通費・書籍代・娯楽費・通信費等	10,000円	15,000円
<b>合計</b>	<b>98,100円</b>	<b>93,500円</b>

# MANSION 学生マンション

暮らししているのは同世代の学生同士

快適性、セキュリティ面が充実

手厚い24時間365日のサポート体制

ESP学園提携 UniLife 福岡西新店

## 学生マンションは魅力がいっぱい!

### 1 学生マンションの住み心地を体験! 体験宿泊サービス

UniLifeでは今後のひとり暮らしの参考にさせていただくために、弊社学生マンションでの無料体験宿泊をご用意しています。

**宿泊費無料**



家具家電付 学生専門のUniLifeだから安心 ひとり暮らしの下調べに

### 2 かばんひとつで新生活をスタート! 家具家電付きデザインルーム

デザインルームなら、家具家電付きで更に新品の生活用品が揃ったお部屋など3つのプランをご用意しています。入居してすぐに快適生活を始めることができます。

**家電4点セット+家具+新生活用品セット** (部屋数限定)

洗濯機、電子レンジ、冷蔵庫、照明器具

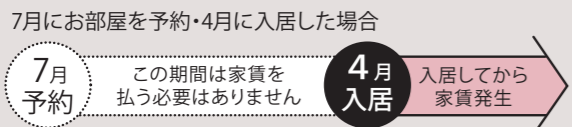
**新生活用品セット** (新品)

お部屋のタイプに合わせて全3種類のプランがあります。

カジュアルプラン、ベーシックプラン、シンプルプラン

### 3 今申し込んでも、家賃は春から! 来春入居予約

学生マンションに住む方の引越しスケジュールは「3月退室、4月入居」が基本です。そのため、卒業予定のお部屋も早い段階で把握でき、次に住む新入生のために、早期の予約システムを確立しています。賃料も入居月から発生するので安心です。



※一部対象外のお部屋がございます。詳しくは下記フリーダイヤルへお問合せ下さい。  
※契約開始月はお部屋によって異なります。ご希望の入居日をスタッフにお伝え下さい。

### 4 入居者に毎日のあんしんを提供! 24時間管理体制・セキュリティ

ひとり暮らしにはトラブルがつきものです。そんな不安もすぐに解消! UniLifeの「24時間安心体制」なら、深夜でも電話1本でつながる相談窓口がお客様の快適生活をサポートします。

トラブル発生! → 管理センターへ連絡! → 連絡を受け迅速対応! → トラブル解決!!

※UniLife学生総合補償の加入者は、修理対応などに伴う出張料金および作業料金が優遇されます。

マンション共用部とお部屋の専有部にそれぞれ、外部からの進入・勧誘などをブロックする安心のセキュリティ設備が備わっています。居室から防犯カメラの画像を確認することが可能です。

入居者以外の立ち入りを制御!  
防犯カメラ、オートロックモニター付きインターフォン

※マンションによって設備は異なります。詳しくはスタッフまでお問合せ下さい。

学生マンション 見学や無料体験宿泊実施中!

お申し込みは UniLife福岡西新店まで

通話無料 0120-945-701

希望日5日前までに お電話から申込みください

## M01 学生会館 ユニエトワール福岡 ドーム前

【朝食付き】

学校まで自転車10分 所在地 福岡市中央区地行4

H4年1月完成 鉄筋5階・全55室・総合補償要

女子20代管理 24h管理 UniLife net 家具家電



全室家具家電+朝食付き! 女子専用フロアもあり!

家賃 **3.95~4.8** 万円

交通 地下鉄空港線「唐人町」駅徒歩4分 西鉄バス「PayPayドーム前」駅徒歩4分

食費...9,900円/月(税込) \*朝食のみ 契約年数...1~2年  
敷金...なし 年間管理費...16.2万円/年  
入館金...1年:8万円 2年:12万円 (月払可:1.4万円/月)

冷蔵庫・電子レンジ TVボード  
洗濯機 キッチン 電子レンジ 洋室 6.3~15.4帖  
シューズケース ベッド テーブル

1Kタイプ(17.9~32.1㎡) 他1Rタイプ(28.1~31.7㎡)有

オートロック 防犯カメラ  
宅配BOX ユニットバス  
IHキッチン 光ネット(Wi-Fi対応)  
家具家電付 デザインルーム 収納

※間取図は一例です。部屋の形状を示したもので、実際の縮尺とは異なります。家具家電の配置・点数等は実際とは異なる場合があります。※徒歩80m/分、自転車240m/分で算出した概算時間、電車・バスは目的地最寄り駅(駅)までの乗車時間の目安です。(通勤時間帯、乗換え・待ち時間含む) ※税込価格は、広告作成時の税率にて計算しています。※完成(改装)中につき、諸条件が変更になる可能性があります。 ※広告作成時の当社及び協力会社の管理物件情報を掲載しており、空室の募集広告ではありません。最新の募集状況はお問い合わせください。

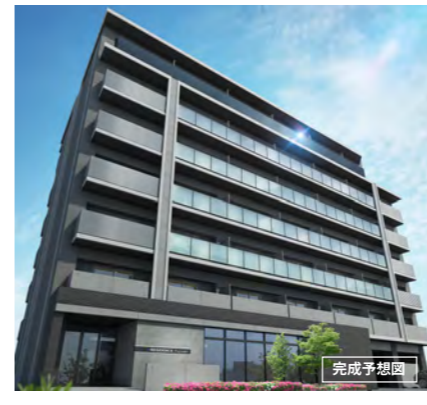
## M02 学生会館 S-RESIDENCE藤崎lux

【食事付き】

学校まで電車7分 所在地 福岡市早良区藤崎1丁目386他(地番)

R6年2月完成予定 /3月入居開始予定 鉄筋7階・全76室・総合補償要

女子20代管理 24h管理 UniLife net 家具家電



全室家具家電+生活用品50点(新品)付き!

家賃 **5.6~6.65** 万円

交通 地下鉄空港線「藤崎」駅徒歩4分 西鉄バス「藤崎」駅徒歩4分

食費...28,600円/月(税込) 契約年数...1~2年  
敷金...5万円 年間管理費...19.8万円/年  
入館金...1年:10万円 2年:18万円 (月払可:1.7万円/月)

冷蔵庫・電子レンジ キッチン クローゼット 洋室6.0帖  
バス ベッド

1Kタイプ(18.2~18.4㎡)

オートロック 防犯カメラ  
宅配BOX セハレート  
IHキッチン 暗証番号式キー  
モニター付きインターフォン 光ネット無料(Wi-Fi対応)  
エントランスイメージ

## M03 S-FORT 室見

学校まで自転車21分 所在地 福岡市早良区南庄6

H9年3月完成 鉄筋5階・全87室・総合補償要

24h管理 UniLife net 家具家電



全室家具家電+生活用品50点(新品)付き! モニター付きインターフォンあり! ネット無料!

家賃 **3.65~4.45** 万円

交通 地下鉄空港線「室見」駅徒歩7分 西鉄バス「室見5丁目」駅徒歩2分

設備維持費...6千円/月 契約年数...1年  
敷金...なし 年間管理費...6万円  
次年度年間管理費...6万円

シューズケース キッチン 洗面所 洋室7.6帖  
バス ベッド

1Kタイプ(21.0㎡)

オートロック 防犯カメラ  
宅配BOX セハレート  
IHキッチン 防犯ディンプルキー  
モニター付きインターフォン 光ネット無料(Wi-Fi対応)

## M04 サクセス西新

学校まで自転車14分 所在地 福岡市早良区城西2

R5年3月完成 鉄筋5階・全20室・総合補償要

家具家電 24h管理 女子20代



全室家具家電付き新築マンション! 女子専用フロアあり

家賃 **5.35~6.2** 万円

交通 地下鉄空港線「西新」駅徒歩8分 西鉄バス「城西1丁目」駅徒歩5分

共益費...6千円/月 契約年数...1年  
敷金...5万円 更新料...新築の0.5ヶ月分  
入館金...18万円

冷蔵庫・電子レンジ オープンクローゼット キッチン クローゼット 洋室8.0帖  
バス ベッド

1Kタイプ(23.4㎡)

オートロック セハレート  
宅配BOX IHキッチン2口  
温水洗浄便座 独立洗面化粧台  
モニター付きインターフォン 家具家電付きデザインルーム

学生マンション

### M03 SAISON西新(セゾン西新)

🚶学校まで自転車15分 所在地 福岡市早良区祖原

■ H19年4月完成  
■ 鉄筋7階・全68室・総合補償要

女子20代 24h管理 防犯カメラ

全室家電3点+ベッド付き! 女子専用フロアあり!  
安心のセキュリティ「ユニセーフ24」導入!

交通 地下鉄空港線「西新」駅徒歩6分  
西鉄バス「藤山」駅徒歩4分

家賃 **3.95~5.15**万円

・共益費...6千円/月  
・入居金...13万円  
・敷金...5万円  
・契約年数...1年  
・更新料...なし

オートロック 防犯カメラ(ユニセーフ24)  
宅配BOX セパレート  
温水洗浄便座 IHキッチン  
家具家電 暗証番号式キー

1Kタイプ(24.4~25.7㎡)

### M04 フィール西新南

🚶学校まで自転車21分 所在地 福岡市城南区島崎7

■ H17年3月完成  
■ 鉄筋5階・全84室・総合補償要

24h管理 防犯カメラ

全室南向き+温水洗浄便座付き!  
追い炊き機能付きバス有り

交通 西鉄バス「中村高校前」駅徒歩2分  
地下鉄七隈線「別府」駅徒歩6分

家賃 **3.95~5.2**万円

・共益費...6千円/月  
・入居金...16万円  
・敷金...5万円  
・契約年数...1年  
・更新料...なし

オートロック 防犯カメラ  
宅配BOX セパレート  
IH+RHキッチン 防犯  
モニター付きインターフォン 家具家電付(一部)

1Kタイプ(24.4~25.7㎡)

### M15 サンエイ・アルポーレ館

🚶学校まで自転車17分 所在地 福岡市早良区曙2

■ H16年2月完成  
■ 鉄筋5階・全53室・総合補償要

女子20代 24h管理 防犯カメラ

防犯システム「ユニセーフ24」導入でセキュリティ安心!  
広々2口キッチン! 独立洗面化粧台あり!

交通 地下鉄空港線「西新」駅徒歩13分  
地下鉄七隈線「別府」駅徒歩14分  
西鉄バス「祖原」駅徒歩4分

家賃 **4.2~5.05**万円

・共益費...6千円/月  
・入居金...14万円  
・敷金...5万円  
・契約年数...1年  
・更新料...なし

オートロック 防犯カメラ(ユニセーフ24)  
宅配BOX セパレート  
温水洗浄便座 ガスキッチン  
家具家電付(一部) 独立洗面化粧台

1Kタイプ(24.4~25.7㎡)

### M16 サンレジデンス

🚶学校まで自転車17分 所在地 福岡市早良区曙2

■ H29年3月完成、R4年2月増築予定  
■ 鉄筋5階・全46室内、24室増築・総合補償要

女子20代 24h管理 防犯カメラ

防犯システム「ユニセーフ24」導入でセキュリティ安心!  
広々2口キッチン! 独立洗面化粧台あり!

交通 地下鉄空港線「西新」駅徒歩13分  
地下鉄七隈線「別府」駅徒歩14分  
西鉄バス「祖原」駅徒歩4分

家賃 **4.85~5.6**万円

・共益費...6千円/月  
・入居金...16万円  
・敷金...5万円  
・契約年数...1年  
・更新料...なし

オートロック 防犯カメラ(ユニセーフ24)  
宅配BOX セパレート  
温水洗浄便座 IH+RHキッチン  
洗濯機置場 浴室乾燥機

1Kタイプ(25.3~26.9㎡)

### M09 DSファインテラス藤崎

🚶学校まで自転車14分 所在地 福岡市城南区島崎7

■ H19年3月完成  
■ 鉄筋7階・全66室・総合補償要

女子20代 24h管理 防犯カメラ

お部屋は3タイプでカラーアクセントウォール  
女子専用フロアあり!

交通 地下鉄空港線「藤崎」駅徒歩5分  
西鉄バス「藤崎」駅徒歩4分

家賃 **4.85~6.15**万円

・共益費...6千円/月  
・入居金...18万円  
・敷金...5万円  
・契約年数...1年  
・更新料...なし

オートロック 防犯カメラ  
宅配BOX セパレート  
温水洗浄便座 IH+RHキッチン  
防犯  
モニター付きインターフォン

1Rカウンターキッチンタイプ(29.5㎡)

### M05 アートロード西新

🚶学校まで自転車14分 所在地 福岡市早良区城西3

■ H20年8月完成  
■ 鉄骨4階・全12室・総合補償要

24h管理

全室ロフト付きで開放感たっぷり!  
モニター付きインターフォンあり! ネット無料!

交通 地下鉄空港線「西新」駅徒歩5分  
西鉄バス「城西三丁目」駅徒歩4分  
西鉄バス「城西橋」駅徒歩4分

家賃 **4.95~5.35**万円

・共益費...6千円/月  
・入居金...14万円  
・敷金...5万円  
・契約年数...1年  
・更新料...なし

オートロック セパレート  
ガスキッチン 2口 洗濯機置場  
独立洗面化粧台 モニター付きインターフォン  
ネット対応(無料) 収納

1Kロフトタイプ(21.9~22.8㎡)

### M17 ジュネス柴

🚶学校まで電車11分 所在地 福岡市西区姪の浜5

■ H12年3月完成  
■ 鉄筋4階・全15室・総合補償要

24h管理 防犯カメラ

居室は広々9.5帖! オートロック&防犯カメラあり!

交通 地下鉄空港線「姪浜」駅徒歩9分  
西鉄バス「姪浜駅南口」駅徒歩9分

家賃 **3.7~4.55**万円

・共益費...4.5千円/月  
・入居金...12万円  
・敷金...5万円  
・契約年数...1年  
・更新料...なし

オートロック 防犯カメラ  
宅配BOX セパレート  
ガスキッチン 洗濯機置場  
独立洗面化粧台

1Rタイプ(24.7~26.0㎡) 他 1Rロフトタイプ(24.7㎡)有

### M18 メゾン藤崎

🚶学校まで電車7分 所在地 福岡市早良区藤崎1

■ S60年10月完成(H21年11月改装)  
■ 鉄筋3階・全12室・総合補償要

24h管理

家電4点付きプランあり! ネット無料!  
モニター付きインターフォンあり!

交通 地下鉄空港線「藤崎」駅徒歩6分  
西鉄バス「弥生1丁目」駅徒歩1分

家賃 **3.95~4.4**万円

・共益費...なし  
・入居金...2ヶ月分  
・敷金...1ヶ月分  
・契約年数...1年  
・更新料...なし

セパレート 温水洗浄便座  
ガスキッチン 2口 洗濯機置場  
モニター付きインターフォン ネット対応(無料)

1Kタイプ(18.8㎡)

### M10 学生会館 Indigo House

🚶学校まで自転車18分 所在地 福岡市城南区茶山1

■ H12年3月完成  
■ 鉄筋6階・全78室・総合補償要

女子20代 24h管理 防犯カメラ

管理人さんがいて安心! 女子フロアあり、家具家電つき!

交通 地下鉄七隈線「茶山」駅徒歩3分  
西鉄バス「城南体育館入口」駅徒歩3分

家賃 **3.95~4.95**万円

・共益費...6千円/月  
・入居金...8万円  
・敷金...5万円  
・契約年数...1年  
・更新料...なし

オートロック 防犯カメラ  
宅配BOX セパレート  
IHキッチン 洗濯機  
光ネット対応(Wi-Fi対応) 家具家電付(デザインルーム)

1Kタイプ(24.9㎡)

### M12 YTプラン荒江

🚶学校までバス24分 所在地 福岡市城南区荒江1

■ H17年3月完成  
■ 鉄骨4階・全12室・総合補償要

家具家電 24h管理

オートロック&大通り沿いで安心

交通 地下鉄七隈線「別府」駅徒歩12分  
地下鉄空港線「西新」駅徒歩7分

家賃 **3.9~4.45**万円

・共益費...4.5千円/月  
・礼金...なし  
・敷金...1ヶ月分  
・契約年数...1年  
・更新料...なし

オートロック セパレート  
ガスキッチン 洗濯機置場  
インターフォン 収納

1Kロフトタイプ(18.0~18.7㎡)

### M12 キャロル壱番館・貳番館

🚶学校まで自転車10分 所在地 福岡市中央区福浜2

■ H10年3月完成  
■ 鉄筋7階・全79室・損保要

24h管理 防犯カメラ

管理人常駐で安心!  
スーパー・コンビニ徒歩圏内の好立地!

交通 地下鉄空港線「唐人町」駅徒歩9分  
西鉄バス「福浜」駅徒歩2分

家賃 **4.3~4.7**万円

・共益費...なし  
・礼金...なし  
・敷金...なし  
・契約年数...2年  
・更新料...なし

オートロック セパレート  
ガスキッチン 洗濯機置場  
インターフォン 収納

1Rタイプ(24.9㎡)

### M13 シャンティ

🚶学校まで自転車9分 所在地 福岡市中央区唐人町2

■ H5年1月完成  
■ 鉄筋5階・全16室・損保要

24h管理

オートロック付き!  
スーパー・コンビニ徒歩圏内の好立地!

交通 地下鉄空港線「唐人町」駅徒歩5分  
地下鉄空港線「大濠公園」駅徒歩15分

家賃 **4.1~4.3**万円

・共益費...なし  
・礼金...なし  
・敷金...1ヶ月分  
・契約年数...1年  
・更新料...なし

オートロック セパレート  
ガスキッチン 洗濯機置場  
インターフォン 収納

1Rタイプ(25.2㎡)

※間取図は一例です。部屋の形状を示したもので、実際の縮尺とは異なります。家具家電の配置・点数等は実際とは異なる場合があります。※徒歩80m/分、自転車240m/分で算出した概算時間、電車・バスは目的地最寄り駅(停)までの乗車時間の目安です。(通勤時間帯、乗換え・待ち時間含む) ※税込価格、広告作成時の税率にて計算しています。※完成(改装)予定のマンションは、建築(改装)中につき、諸条件が変更になる可能性があります。 ※広告作成時の当社及び協力会社の管理物件情報を掲載しており、空室の募集広告ではありません。最新の募集状況はお問い合わせください。

# DORMITORY 学生寮

ESP学園提携  
よい朝のために。  
**KYORITSU**  
HOTELS & DORMITORIES

学生寮のポイント!  
これがドーミー! 3つのメリット

## 1 食事 Meal

食事はおいしくて、栄養満点! みんなで一緒に食べるのも楽しい!

生活スタイルに合わせて食事プランが選べます。

食事込プラン(朝夕2食付)

食料金がセットになったお得なプラン。食事の準備が必要ないためガッツリ好きなことに打ち込めます。

食事別プラン(食事申込制)

必要な時だけ申込み出来るので、無駄がないプラン。自炊やまかないでご飯が必要な人にオススメです。

POINT

- ① 夕食は22:30まで食べられる。アルバイトや学校で遅くなくても大丈夫。
- ② バリエーション豊かなメニュー! 朝食は和食・洋食が選べます。



## 2 設備 Facility

生活に必要な家具・家電完備!  
新たに買い揃える必要がありません。

ベッドをはじめ机、イス、クローゼット、カーテン、電気スタンド、エアコン、冷蔵庫に至るまで、全てを備えています。希望者は布団リースや家電レンタルも別途申し込みができます。また、面倒な退去時の家具や家電の処分も不要です。



POINT

- ① 必要な家具は備え付け。
- ② 共用部は専属の清掃スタッフが行うため毎日清潔。
- ③ 24時間インターネット使い放題。

## 3 安心・安全 Security

住み込みの寮長・寮母が  
安心・安全を守ります!

病気やトラブルの際も親身に対応。留守中の宅配便代理受け取り、セールス・勧誘などもシャットアウトし、快適・安心な生活をサポートします。



POINT

- ① 24時間録画式防犯カメラ+オートロック完備+入退館管理システム。
- ② まるで福岡のお父さん、お母さん。アットホームな雰囲気が自慢です。

学生寮見学や無料体験宿泊実施中! お申し込みは 株式会社共立メンテナンスまで **0120-88-4921** 体験宿泊は10日前まで! 申込はLINEから

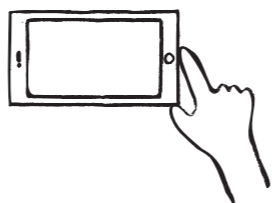


# 遠方の人、忙しい人も、動画で見学! ONLINE DORMY



スマホでご自宅より見学ができます。お気軽に気になる物件をチェック!

オンラインドーミー



## D01 ドーミー 大濠公園

学校まで約6分!  
大濠公園など人気のスポット徒歩圏内。

ワンルームマンションタイプ

男女学生寮 定員81名

所在地 福岡市中央区荒戸2-3-41  
交通 地下鉄空港線「大濠公園」駅徒歩2分  
西鉄バス「荒戸2丁目」バス停徒歩2分

🚲 学校まで自転車6分

食事選択 家具・家電付 門限なし



ワンルームタイプ(ユニットバス)  
居室/15.65㎡



ダイニングルームカフェ

共用施設

- ダイニングカフェ
- エレベーター
- キッチンコーナー
- 美容実習コーナー
- ランドリールーム(男女別)
- 談話スペース
- メールボックス
- 駐車場

- 1996年4月築
- 建物/鉄筋コンクリート造13階建



料金表	入館手続費用			館費		その他費用	
	保証金	入館費	年間管理費	食事別 選択制	朝・夕2食込み	電気	ガス
50,000円	1年契約 120,000円 2年契約 160,000円	220,000円 (1年間分)	390,000円 430,000円	月払い 55,900円~ ※食費は1食あたり ※朝食は別添付 ※夜食は別添付 ※別添付必要となります。	月払い 73,500円~	水道	ガス:実費精算、弊社より請求 水道:実費精算、弊社より請求 通信設備料:3,960円(税込)



## D02 CLASS+1 西大濠

「MARK IS福岡ももち」など人気スポット多数の住環境。  
2口コンロがあるのでお料理好きにもおすすめ。

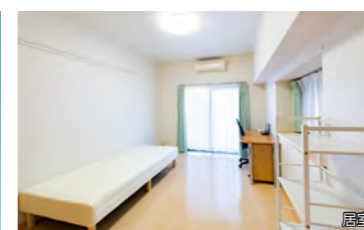
ワンルームマンションタイプ

男女学生寮 定員81名

所在地 福岡市中央区地行2-2-16  
交通 地下鉄空港線「唐人町」駅徒歩8分  
西鉄バス「今川橋」バス停徒歩2分

🚲 学校まで自転車13分

食事選択 家具・家電付 門限なし



ワンルームタイプ(バストイレセパレート)  
居室/24.60㎡



ダイニングルームカフェ

共用施設

- ダイニングカフェ
- エレベーター
- メールボックス
- 駐輪場【無料】
- 美容実習室
- 宅配ボックス

- 2009年3月築
- 建物/鉄筋コンクリート造10階建



料金表	入館手続費用			館費		その他費用	
	保証金	入館費	年間管理費	食事別 選択制	朝・夕2食込み	電気	ガス
50,000円	1年契約 120,000円 2年契約 160,000円	240,000円 (1年間分)	410,000円 450,000円	月払い 71,900円~ ※食費は1食あたり ※朝食は別添付 ※夜食は別添付 ※別添付必要となります。	月払い 89,500円~	水道	ガス:電力会社と直接契約 水道:ガス会社と直接契約 水道局と直接契約 通信設備料:3,960円(税込)



# 学生寮

## D03 ドーミー呉服町

おしゃれなダイニングカフェが自慢!  
天神・博多にも自転車圏内

ワンルームマンションタイプ

男女学生寮 定員202名

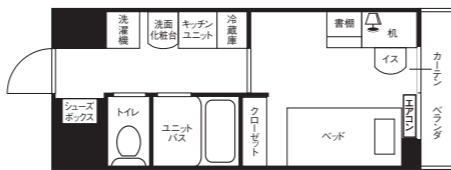
所在地 福岡市博多区石城町3-11  
交通 西鉄バス「国際会議場サンパレス前」バス停徒歩1分  
地下鉄箱崎線「呉服町」駅徒歩11分

🚲 学校まで自転車9分

- 食事選択
- 家具・家電付
- 門限なし



ワンルームタイプ  
(バスタイルセパレート)  
居室/21.0㎡



- 共用施設
- ダイニングカフェ
  - ラウンジ
  - エレベーター
  - メールボックス
  - 駐輪場【無料、全室分有】

■2009年4月(竣工)  
■建物/鉄筋コンクリート造9階建

- 居室内施設
- 机
  - イス
  - 棚
  - ベッド
  - クローゼット
  - カーテン
  - 照明
  - 多目的洗面台
  - エアコン
  - 電気スタンド
  - 洗濯機
  - 冷蔵庫
  - バスルーム
  - シャワールーム
  - Wi-Fi

料金表	入館手続費用				館費		その他費用	
	保証金	入館費	年間管理費	合計	食事別選択制	朝・夕2食込み	電気	ガス
50,000円	1年契約	120,000円	228,000円 (1年間分)	398,000円	月払い	58,500円~	電気	ガス
	2年契約	160,000円			月払い	76,100円~		



## D04 ドーミー福岡3

天神や博多にも自転車圏内!  
マリンメッセもすぐ近く!

ワンルームマンションタイプ

女子学生寮 定員88名

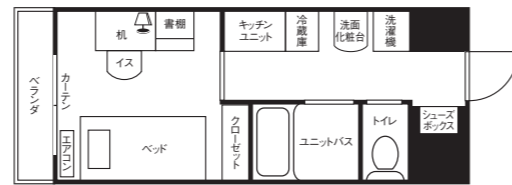
所在地 福岡市博多区大博町4-13  
交通 西鉄バス「石城町」バス停徒歩1分  
地下鉄箱崎線「呉服町」駅徒歩10分

🚲 学校まで自転車9分

- 食事選択
- 家具・家電付
- 門限なし



ワンルームタイプ  
(バスタイルセパレート)  
居室/21.0㎡



- 共用施設
- ダイニングルームカフェ
  - エレベーター
  - メールボックス
  - 駐輪場【無料】
  - 談話スペース

■2006年4月築  
■建物/鉄筋コンクリート造10階建

- 居室内施設
- 机
  - イス
  - 棚
  - ベッド
  - クローゼット
  - カーテン
  - 照明
  - 多目的洗面台
  - ミニキッチン
  - エアコン
  - 電気スタンド
  - 洗濯機
  - 冷蔵庫
  - バスルーム
  - シャワールーム
  - Wi-Fi

料金表	入館手続費用				館費		その他費用	
	保証金	入館費	年間管理費	合計	食事別選択制	朝・夕2食込み	電気	ガス
50,000円	1年契約	120,000円	240,000円 (1年間分)	410,000円	月払い	58,600円	電気	ガス
	2年契約	160,000円			月払い	76,200円		



## D05 ドーミー天神南

楽器店など近くて便利!!  
待望の天神エリア初のドーミー。

ワンルームマンションタイプ

男女学生寮 定員82名

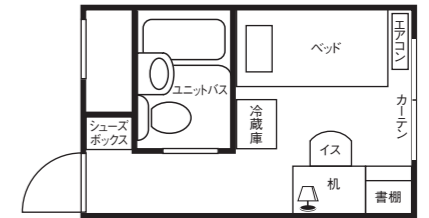
所在地 福岡市中央区渡辺通3-10-11  
交通 地下鉄七隈線「渡辺通」駅徒歩5分  
地下鉄空港線「天神」駅徒歩13分

🚲 学校まで自転車8分

- 食事選択
- 家具・家電付
- 門限なし



ワンルームタイプ  
(ユニットバス)  
居室/11.04㎡



■2019年リニューアルオープン  
■建物/鉄筋コンクリート造6階建

- 共用施設
- ダイニングルームカフェ
  - エレベーター
  - キッチンコーナー
  - ランドリコーナー【乾燥機のみ有料】
  - メールボックス
  - 駐輪場

- 居室内施設
- 机
  - イス
  - 棚
  - ベッド
  - クローゼット
  - カーテン
  - 照明
  - エアコン
  - 電気スタンド
  - 冷蔵庫
  - ユニットバス
  - Wi-Fi

料金表	入館手続費用				館費		その他費用	
	保証金	入館費	年間管理費	合計	食事別選択制	朝・夕2食込み	電気	ガス
50,000円	1年契約	120,000円	220,000円 (1年間分)	390,000円	月払い	57,100円~	電気	ガス
	2年契約	160,000円			月払い	74,700円~		



## D06 ドーミー平尾

大浴場がある寮はココだけ! 月額24,600円~!!

トイレバス共用タイプ

男子学生寮 定員198名

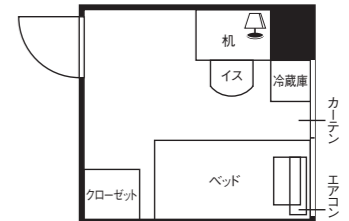
所在地 福岡市中央区高砂2-15-1  
交通 西鉄天神大牟田線「平尾」駅徒歩8分

🚲 学校まで自転車11分

- 食事選択
- 家具・家電付
- 門限なし



ワンルームタイプ  
居室/7.2㎡



■1998年4月(リニューアルオープン)  
■建物/鉄筋コンクリート造8階建

- 共用施設
- ダイニングルームカフェ
  - パブリックバス
  - プライベートシャワー
  - ランドリコーナー
  - 乾燥機コーナー【有料】
  - エレベーター
  - メールボックス・駐輪場【無料】

- 居室内施設
- 机
  - イス
  - 棚
  - ベッド
  - クローゼット
  - カーテン
  - 照明
  - エアコン
  - 電気スタンド
  - 冷蔵庫
  - Wi-Fi

料金表	入館手続費用				館費		その他費用	
	保証金	入館費	年間管理費	合計	食事別選択制	朝・夕2食込み	電気	ガス
50,000円	1年契約	100,000円	156,000円 (1年間分)	306,000円	月払い	26,900円~	電気	ガス
	2年契約	140,000円			月払い	44,500円~		

